



國立臺中科技大學 | 進修部

NATIONAL TAICHUNG UNIVERSITY OF SCIENCE AND TECHNOLOGY | DIVISION OF CONTINUING EDUCATION



交通便利



免試入學



學費最低



國立文憑



師資優良



NTCUST
100th
ANNIVERSARY
進大百歲·百年新傳

☑ 平日晚上或週六、日上課

- 可兼顧工作
- 節省時間



☑ 良好進修管道

- 高中職畢業或在職青年
- 多年失學之社會人士



免試入學



☑ 畢業學分

- 副學士學位(80學分)
- 學士學位 - 二技(72學分)
- 學士學位 - 四技(參考各系規定)



☑ 直接面授上課

- 提升學習效果
- 面對面溝通

發展重點與特色

進修教育以充實國民生活知識、提高教育程度、傳授實用技藝、增進生產及競爭能力、培養健全公民及促進社會進步為目標。本學制依據此目標及充分利用學校現有之人力及設備等

教學資源，提供繼續接受教育的機會，以提升國家人力素質為目的。在多年努力耕耘下，教學品質不斷改進，學生素質亦逐年提高，其成果已為社會大眾肯定及讚譽。



充實生活知識



節省時間
節省金錢



提高教育程度



傳授實用技藝



增進生產及
競爭能力

升學就業最佳選擇



二專銜接二技 國立科技大學文憑

學院	學系	四技 (夜間班)		二專 (假日、平日)		二技 (夜間、假日、平日)		
		●	●	■	■	★	▲	☀
商學院	國際貿易與經營系	●				★	▲	
	會計資訊系	●					▲	
	保險金融管理系	●						
	財務金融系(科)	●		■			▲	
	企業管理系	●					▲	
	休閒事業經營系	●				★	▲	☀
資訊與流通學院	資訊管理系(科)	●		■			▲	
	資訊工程系	●						
設計學院	商業設計系(科)	●		■			▲	
	室內設計系						▲	
語文學院	應用日語系(科)			■			▲	
	應用英語系(科)	●		■			▲	
中護健康學院	美容系(科)	●				☀		☀
	老人服務事業管理系	●					▲	
智慧產業學院	商業經營系(科) ☀美髮班 / 製造班 / 休閒管理班 智慧生活與應用班	●		■		☀		

● 四技夜間班 ★ 二技夜間班 ▲ 二技假日班 ☀ 平日班 ■ 二專假日班

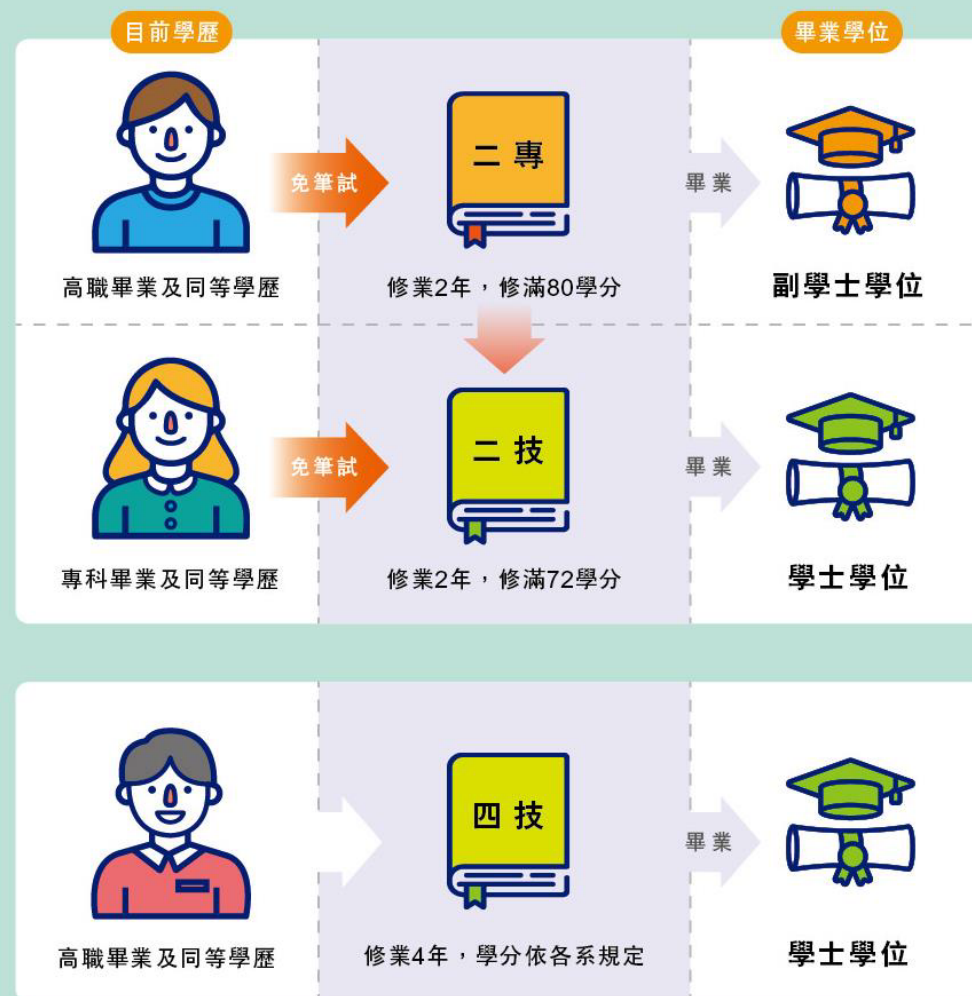
(假日班、平日班為原進修學院暨進專)



國立臺中科技大學 | 進修部

NATIONAL TAICHUNG UNIVERSITY OF SCIENCE AND TECHNOLOGY | DIVISION OF CONTINUING EDUCATION

進修管道



洽辦時間

夜間班 | 一▶五 14:00 - 22:00

平日班 | 三▶日 08:00 - 12:00、
假日班 | 13:00 - 17:00

寒暑假 | 一▶五 08:00 - 12:00、
13:00 - 17:00

洽詢電話&傳真

夜間班 | 04-2219-5710、5720、5730
FAX:04-2219-5721

平日班 | 04-2219-5910、5920、5930、5940
假日班 | FAX:04-2219-5921

進修部官網 - <http://nd.nutc.edu.tw>
111學年度招生帳號 - <https://lin.ee/tgsGrfH>
(實際招生資訊, 以網站公布之簡章為準)

台中市北區三民路三段129號(近一中商圈)



校園地圖



招生網站



官方帳號

廣告

四 技 夜間班 (修業4年)

商學院

● 國際貿易與經營系

- 發展方向** | 視野國際化、課程實務化、產業在地化。
- 教育目標** | 培養具備國際觀、科技運用能力的國際貿易與國際企業經營之人才。
- 發展特色** | 1. 注重外語能力及重要職業證照之獲取
2. 著重發展跨境電子商務與商展行銷領域
3. 培養產業發展所需的專業能力及立即就業力
4. 重視品德教育

● 會計資訊系

- 發展方向** | 融入會計與資訊技能兩大領域課程。
- 教育目標** | 培養具備資訊應用技能的基層、中級之會計與稅務專業管理人才。
- 發展特色** | 1. 整合會計、財務、稅法及資訊課程
2. 提升語文溝通與資訊科技運用能力
3. 推動就業課程及校外實習，提升就業力

● 保險金融管理系

- 發展方向** | 秉持「務實致用、創新精進」的教育理念，致力於提升學生專業學能與人格素養。
- 教育目標** | 培育專業、敬業、樂業的金融保險產業中高階層管理專才。
- 發展特色** | 1. 提高就業競爭力
2. 強化專業力與溝通力
3. 深化服務內涵
4. 活絡系友資源

● 財務金融系

- 發展方向** | 設計投資理財、金融分析、專業證照與外語能力課程。
- 教育目標** | 培養具備國際觀之中層與基層財務金融專業人才。
- 發展特色** | 1. 落實理論與實務並重教學
2. 建構良好產學合作互動
3. 樹立教師特色研究領域

● 企業管理系

- 發展方向** | 提升專業人才之素養，增進技職教育之品質。
- 教育目標** | 培養具備專業實務、創新思維、國際視野的企業基層管理人才。
- 發展特色** | 1. 教學資訊化、課程實務化、視野全球化、外語實用化
2. 提升證照與競賽能力
3. 建立輔導支援系統
4. 落實通識教育

● 休閒事業經營系

- 發展方向** | 設計休閒遊憩經營及觀光與餐旅經營兩大休閒產業課程。
- 教育目標** | 培養具備培育休閒事業之專業管理人才。
- 發展特色** | 1. 培養溝通執行協調及解讀能力
2. 推動校外企業實習課程
3. 加強產學合作



設計學院

● 商業設計系

- 發展方向** | 導入現代科技思維與方法，文創商品、包裝、廣告、印刷、視聽及展示設計等知識技術課程。
- 教育目標** | 培養具備規劃製作各類媒體能力，且品端技精之設計專業人才。
- 發展特色** | 1. 訂定「都會設計學院」總體形象定位
2. 確立產學、人文、時尚之教育推廣方向
3. 注重團隊及職業道德之陶冶



資訊與流通學院

● 資訊管理系

- 發展方向** | 規劃商業管理、資訊系統、雲端網路與多媒體等專業課程。
- 教育目標** | 培養資訊與管理特色人才。
- 發展特色** | 1. 強化專業實務能力
2. 建構良好產學合作互動
3. 建立管理協調與創意應用思維
4. 發展智慧物聯網與互動媒體等領域

● 資訊工程系

- 發展方向** | 規劃資通訊與數位生活所需之基礎技術專業課程。
- 教育目標** | 培養具備資訊工程專業技能與開發及應用專業人才。
- 發展特色** | 1. 加強資訊工程技術人員之專業訓練
2. 培養團隊合作與實務創新之能力
3. 強化人文與科技兼備之能力



A 語文學院

● 應用英語系

- 發展方向** | 規劃語教、經貿及觀光導覽等專業課程
- 教育目標** | 培養具備流利外語表達能力以及經貿商業或觀光休閒旅遊之專業人才
- 發展特色** | 1. 建構就業導向及核心工作技能專業
2. 強化資訊媒體在商務上的應用
3. 加強進階的外語實務課程



中護健康學院

● 美容系

- 發展方向** | 規劃精緻技術、職場知能、企業倫理與敬業樂群之專業健康美容課程。
- 教育目標** | 培養具備健康美容能力之基礎專業人才。
- 發展特色** | 1. 營造優質教學與研究環境
2. 發展健康美容及時尚造型兩大專業
3. 符合未來社會發展的趨勢與產業脈動
4. 注入生命教育、快樂服務價值觀的訓練

● 老人服務事業管理系

- 發展方向** | 規劃專門素養的老年照護服務和LTC機構的管理課程。
- 教育目標** | 培養具備長期照護領域的中階管理專業人才。
- 發展特色** | 1. 落實老人照護服務產業化
2. 提升全人服務的老人服務能力
3. 成為引領老人服務產業發展及相關研究的技專校院領航者



智慧產業學院

● 商業經營系

- 發展方向** | 規劃智慧行銷、金融科技及智慧商業管理三大主軸課程。
- 教育目標** | 培養具備智能與資訊的商業經營決策專才。
- 發展特色** | 1. 配合人工智慧應用服務產業需求，發展資訊科技與商業管理跨領域能力
2. 結合課程發展學生學習社團，專業能力「再聚焦、續深化」

3. 校外實習與產學合作並行，與標竿企業攜手培育人才



二專 平日、假日班 (修業2年)

【平日班】

為結合學術理論與實務之應用，積極推動**升學與就業並進**。

透過就業輔導，學生可因此學得真正實務經驗。學生平日業界表現可看出工作態度與職業道德，表現優秀者畢業後繼續聘任，進階強化職場上與顧客接觸的人際應對能力，就業機會和職場競爭力因而提升，不但提升員工素質，亦可以提高企業競爭力。

本學制自民國80年起先後曾與多家企業合作過，至今已累積近30多家優質企業，配合就業輔導及提供學生良好的實習場域，績效卓著。

本學制推動就業輔導機制，強調「**做中學，學中做**」提早進入職場累積工作能量，以此模式使升學與就業雙軌並行，達到三贏的效益。

【假日班】

商業類

財務金融科

配合金融自由化與國際化世界潮流，培養財金知識與倫理品德兼備的專業人才，其領域包含公司理財、投資學、金融市場與機構及衍生性商品發展等。

商業經營科

教育學生具備商業知識及經營技能，配合相關電腦應用課程滿足本科學生多元學習之需求，確實掌握經濟時代企業經營之新興趨勢。

資訊管理科

培育能結合理論與實務的優秀企業電子化人才及數位內容產業人才。落實理論與實務並重的理想，注重基礎訓練，多元發展，以「軟體設計」為基礎，「商管應用」為目標，發展「資訊系統」、「資訊網路」、「多媒體系統」之規劃、設計、應用與管理。

商設類

商業設計科

以包裝、廣告設計和整合行銷三大領域為主軸，因應國際都會生活環境的需要，積極培育具「國際視野與本土關懷」之商業設計人才；配合國家教育政策的發展目標，注重「創新生活、永續發展」的社會責任。



上課模式



2days
a week
每週以2天
(平日白天)為原則

科別



商業經營科 美容科

語文類

應用英語科

除「聽、說、讀、寫、譯」之英語能力課程外，配合就業市場需要，另實施專業模組修課規劃，提供多元之選擇，期使學生畢業後，在不同領域發揮專長，進而提升國家競爭力。

應用日語科

教師因材施教，使其教學更具彈性提高學習效率，透過本籍教師與外籍教師合作，學生不但能提昇語言表達能力，更能熟悉外國文化、拓展視野。



二技 夜間、平日、假日班 (修業2年)

商業類



●會計資訊系

理論與實務並重，強化學生專業素質，整合會計財務、稅法及資訊等課程。培育具有資訊應用技能的中階會計稅務之管理專業人，培養國際宏觀及會計倫理專業道德觀念之會計人才。

●休閒事業經營系

針對「休閒遊憩」與「觀光與餐旅」等兩大休閒產業領域，積極推動國內外企業實習，增加學生實務經驗及國際觀，系統性地培育休閒事業之管理人才。

●資訊管理系

培育結合理論與實務的優秀企業電子化及數位內容產業人才。教授資訊管理理論與技術，訓練在商業應用與資訊技術整合、發展數位內容及資訊系統技術等領域上之專業能力。

●國際貿易與經營系

提供經貿電子商務模擬系統與行銷資訊系統之學習環境。強調台商在東亞地區經貿活動之探討，著重國際投資設廠、國際行銷與國際財務管理之訓練。培育兼具策略規劃與人文素養之國際化人才。

●財務金融系

落實理論與實務並重教學、建構良好產學合作互動及樹立教師特色研究領域，以培養理財、證券投資、金融機構管理等專業人才協助產業升級、提升企業經營與財務管理之績效。

●老人服務事業管理系

培育具有宏觀視野，關懷生命與服務社會之基礎健康照護專業人才，培養具備科學精神、服務熱忱、專業技能，兼具老人照護及服務事業管理雙重知能之專才。

●企業管理系

因應產業升級之需要，培養中、高階管理人才，具備處理國際企業事務能力。系所重點發展特色：教學資訊化、課程實務化、視野全球化、外語實用化、落實通識教育、建立輔導系統、提升證照與競賽能力。

設計類



●商業設計系

以包裝、廣告設計和整合行銷三大領域為主軸，因應國際都會生活環境的需要，積極培育具「國際視野與本土關懷」之商業設計人才。

●室內設計系

從建築環境永續與再利用觀點，因應資訊科技發展之趨勢，善用資訊科技，規劃與設計智慧化生活空間，以符合未來智慧化生活環境的跨領域人才需求。

●美容系

規劃「樂活養生」及「時尚造型」專業，培育國家社會與產業界所需之基礎健康美容專業人才，期望學生除專業能力外，也能在樂活養生及時尚造型等相關產業中，得到寬廣多元之就業機會。

語文類



●應用英語系

課程規劃除進階專業英語能力課程外，加強檢定輔導及專業證照取得，期畢業前達到中、高級以上程度。配合就業市場需要，另實施語教、經貿及觀光導覽等專業模組修課規劃，提供學生多元之選擇，以培養優秀之應用英語人才。

●應用日語系

培育以日語為主，英語為副，商學為輔之多元商務日語人才為目標，開設多元專業課程，訓練業界即時可用之高階對日經貿人才與商業口筆譯人才。

