

## 實踐大學 函

地址：104336臺北市中山區大直街70號  
聯絡人：廖志峰  
聯絡電話：(02)25381111分機8001  
傳真電話：(02)25336293

受文者：彰化縣立田中高級中學

發文日期：中華民國113年1月30日  
發文字號：實管字第1130001078號  
速別：普通件  
密等及解密條件或保密期限：  
附件：活動報名資訊及學系相關資料 (1131200075\_1\_學系與活動報名資料.pdf)

主旨：檢送本校管理學院辦理「113學年度申請入學暨考生與家長說明會」活動報名資訊及學系相關資料(如附件)，敬請惠予公告並鼓勵貴校學生踴躍報名參加，請查照。

說明：

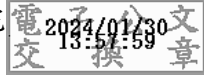
- 一、為落實多元入學理念，本校管理學院特辦理旨揭說明會，以增進考生與家長對升學資訊之瞭解。
- 二、因應時勢所趨，本校管理學院各學系自113學年度起開設ESG、AI等永續發展及人工智慧相關學程與課程，以培育產業所需之人才。
- 三、說明會時間：113年3月9日(星期六)上午10時。
- 四、說明會地點：本校臺北校區L棟行政教學大樓3樓310教室。
- 五、報名日期及方式：自即日起至113年3月4日(星期一)止，採線上報名，網址：<https://forms.gle/uGrFqjojKxZ2Zyse9>。
- 六、歡迎貴校學生及家長報名參加旨揭說明會，如有任何問題，請逕洽本校管理學院，電話：(02)25381111分機



8001。

正本：全國高級中等學校

副本：本校管理學院



裝



訂

線